

천하無적



저렴한 무해지 & 간편우대 플랜

보험료 & 보장범위 암뇌심 치료비

연계완화로 더 저렴해진 질병1-5종수술비 2천만

GA소식
GA영업 방향의 길잡이

03
2025

3월 월간 핵심 DB포인트

저렴한 무해지 담보

**DB손보가 특히
저렴한 담보들!**

간병인사용일당

순환계주요치료비

질병1-5종수술비

질병1-5종수술비

4종 연계완화

**4종 5백만 가입해도
3종 3백만 & 5종 2천만**

**원래도 저렴한 1-5종수술비
연계완화로 더 저렴하게!**

순환계주요치료비

**부정맥(149) 포함
순환계 질환 보장**

종합병원도 보장

최대 30년 보장

암 보장

**40% 더 저렴해진
상급종합 암주요치료비**

**최대 6번까지 받아가는
통합 유사암진단비**

**각각 보장받는
통합암/통합전이암**

운전자

골절진단비 5십만 입원중만 아니면 OK

펫

반려동물 위탁비용 최대 350만

3월 암노심 천하무적

요즘 핫한 **암노심** 가장 저렴하게 가입하는 방법은?!
치료 5천만 DB손보!

암주요치료비

3천만

순환계주요치료비

3천만



저렴한 DB시그니처 **질병 1-5종 수술비**

최대

3종

3백만

최대

5종

2천만



※ 본 자료는 **모집인 교육용**이므로 전체 또는 일부 편집하여 고객 교부 및 온라인 게시 목적으로 사용할 수 없으며, 세부 보장 내용은 약관을 참조하시기 바랍니다. [금융소비자보호법 제 22조 준수 목적]



NEW

질병1-5종수술비

종/자/간 (세/무/연)

상품별 가입연령 상이

4종 5백만 가입해도 3종 3백만 & 5종 2천만

4종 연계 완화

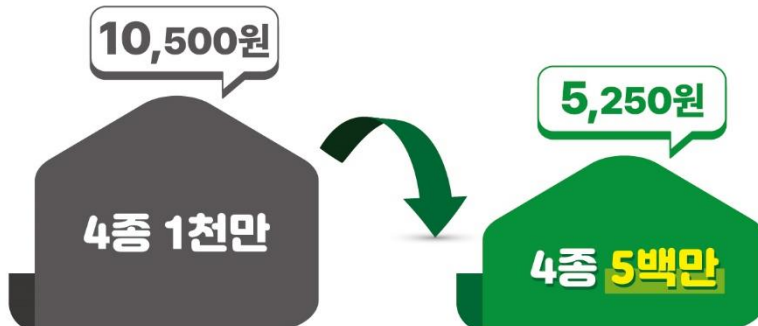
기 존	3월
3종 2백만 & 5종 1천만 초과 가입 시 4종 1천만 가입	3종 2백만 & 5종 1천만 초과 가입 시 4종 5백만 가입



종수술비 가입금액



보험료가 이만큼 줄어듭니다!



* 초경증간편 / 50세 / 남 / 20년납20년만기 / 무해지 / 납면기준



NEW

질병1-5종수술비

종/자/간 (세/무/연)

상품별 가입연령 상이

뭉치면 저렴해지는 저렴한 종수술비 + 저렴한 치료비



* 초경증 / 60세 / 남 / 20년납20년만기 / 무해지 / 납면기준
 * 질병1-5종수술비 3십/3십/3백/5백/2천만 가입기준 / 당사 순환계치료비(4-5종), A사 뇌혈관·허혈심장질환 특정치료비 각 1천만 기준
 * 자료제작일 각사 상품 공시일 기준 (25년 02월)

뭉치면 강해지는 보장까지!

암주요치료비

암 수술
항암 방사선
항암 약물



질병 1-5종

암 내시경
암 근치방사선 **3종**

암 근치수술
다빈치로봇수술 **5종**

암 치료



순환계치료비

수술
혈전용해
중화자살 치료
특정 급여치료



질병 1-5종

뇌/심장 내시경
경피적 수술 **3종**

뇌 관혈 수술
심장 관혈 수술 **5종**

뇌심 치료



※ 본 자료는 모집인 교육용이므로 전체 또는 일부 편집하여 고객 교부 및 온라인 게시 목적으로 사용할 수 없으며,
 세부 보장 내용은 약관을 참조하시기 바랍니다. [금융소비자보호법 제 22조 준수 목적]



순환계주요치료비

종/자/간 (세/무/연)

상품별 가입연령 상이

뇌심질환의 핵심은 골든타임 종합병원도 보장하는 순환계치료비

DB손보

종합병원
상급종합병원
모두 보장

타사

상급종합병원만
보장

* 당사 순환계주요치료비(종합병원), 타사 2대질환 주요치료비(상급종합병원) 기준

DB손해보험 NEWS

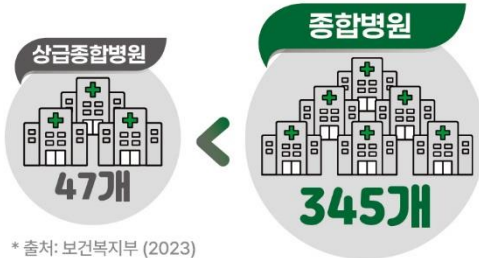
20xx년 xx월 xx일

“급성심근경색과 뇌졸중 등 골든타임 **120분에서 180분**”

* 출처: 보건복지부 (2023)



병원 현황은?



* 출처: 보건복지부 (2023)



종합병원까지도 저렴하게



* 초경증 / 60세 / 남 / 20년남 / 20년만기 / 무해지 / 남면기준

* 당사 순환계치료비(4-5종)(종합병원), 타사 뇌혈관·허혈심장질환 특정치료비 1천만 기준

* 자료제작일 각사 상품 공시일 기준 (25년 02월)



순환계주요치료비

종/자/간 (세/무/연)

상품별 가입연령 상이

치료범위 & 보장범위 모두 넓어졌다!

치료 범위

DB손보

수술
혈전용해
중환자실 치료
특정급여치료

A사

수술
혈전용해
중환자실 치료
~~특정급여치료~~

보장 범위

DB손보

심장염증
부정맥(149)
동맥류 및 박리
등 순환계 보장

A사

면책

보장 기간

DB손보

최대 30년

A사

최대 10년

* 자료제작일 각사 상품 공시일 기준 (25년 02월)

※ 본 자료는 모집인 교육용이므로 전체 또는 일부 편집하여 고객 교부 및 온라인 게시 목적으로 사용할 수 없으며,
세부 보장 내용은 약관을 참조하시기 바랍니다. [금융소비자보호법 제 22조 준수 목적]



순환계 질환 DB는 다 준비가 되어 있다!

질병 Point

1. 심방세동 및 조동 (I48)은 환자수 연간 약 30만명으로 부정맥 중 가장 비중이 높다.
2. 이 중 무려 84%가 60세 이상일 정도로 노년층에서 흔한 질환이다.
3. 부정맥은 수술보다는 약물과 시술 치료가 보편적이다.



대표적인
치료방법

냉각풍선시술 & 고주파 전극도자
절제술

DB손보 약관

보장하는 치료 중

부정맥 냉각풍선시술
부정맥 고주파절제술

약관에 적혀 있어요!



타사 약관

보장하는 치료 중

해당 내용 없음

약관에 없어요..



부정맥 치료를 위해 냉각풍선시술을 받았어요!

보장예시

DB손보

2천만

A사

면책

* 자료제작일 각사 상품 공시일 기준 (25년 02월)



암주요치료비

종/자/간 (세/무/연)

상품별 가입연령 상이

암 담보 너무 많다? 암주요치료비 하나로 해결!

암 치료 트렌드 변천사

2020년

표적항암약물치료

그당시 DBPoint
비갱신 표적항암 탑재

2023년

중입자가속기치료

그당시 DBPoint
업계 중입자치료비 담보 X
암진단비 업셀링

2024년

중입자치료
간/폐/췌장암 확대

그당시 DBPoint
암주요치료비 출시

2025년

암치료 트렌드가 어떻게 변하더라도
여러 암치료를 한번에!
상급종합병원
암주요치료비 출시



어떤 암치료라도 걱정말고!

전이/재발

수술

항암 방사선

항암 약물

급여/비급여

신의료기술

중입자치료

표적항암



통합 유사암 진단비

종/자/간 (세/무/연)

상품별 가입연령 상이

통합암이 빠짐없이 DB손보 통합암 3종 세트

통합암 진단비

암진단비
1회만 보장?

최대 10번까지
부위별 암보장

통합 전이암 진단비

A사는 암진단시
전이암 진단 소멸?

최대 8번까지
전이암만 별도보장

업계최초

통합 유사암진단비

유사암
최대 몇 번 보장?

DB 통합유사암으로
최대 6번 유사암 보장

실제 CASE STUDY

2018

난소 제자리암
진단



질환 특성 상
유방암 진단 가능성 ↑



2024

유방 제자리암
진단

DB손보

2번 다 보장

A사

1번만 보장

* 자료제작일 각사 상품 공시일 기준 (25년 02월)

어떤 암에 걸릴지 모르니까

통합암진단비

통합 전이암진단비

통합 유사암진단비

어떤 치료를 받을지 모르니까

암주요치료비

상급종합 암주요치료비



암주요치료비

종/자/간 (세/무/연)

상품별 가입연령 상이

DB손보가 제안하는 암주요 플랜

국립암센터 보장 플랜

담보명	가입금액	담보명	가입금액
암주요치료비 (유사암제외) (10년지급)	2천만	기타피부/갑상선암 주요치료비 (10년지급)	4백만
질병 1-5종수술비	2천만	암/통합유사암진단비	각 1천/2백만

국립암센터 등 병/의원 구분없이 의료기관 보장

40% 저렴한 플랜

담보명	가입금액	담보명	가입금액
상급종합암주요치료비 (유사암제외) (10년지급)	2천만	상급종합 기타피부/갑상선암 주요치료비 (10년지급)	4백만
질병 1-5종수술비	2천만	암/통합유사암진단비	각 1천/2백만

40% 저렴하게 상급종합병원 암 수술을 1년에 4천만 보장

암치료 5천만 플랜

담보명	가입금액	담보명	가입금액
암주요치료비 (유사암제외) (10년지급)	1천만	기타피부/갑상선암 주요치료비 (10년지급)	2백만
상급종합암주요치료비 (유사암제외) (10년지급)	2천만	상급종합 기타피부/갑상선암 주요치료비 (10년지급)	4백만
질병 1-5종수술비	2천만	암/통합유사암진단비	각 1천/2백만

암 수술을 1년에 5천만 보장 받는 끝판왕 플랜!



질병수술비

종/자/간 (세/무/연)

상품별 가입연령 상이

실손의료비 5세대 시대! 대비는 질병수술비 150만

DB손해보험 NEWS

20xx년 xx월 xx일

‘5세대 실손보험’ 도입 초읽기...본인부담률 확 올라간다

* 출처: 조세일보 (2025.01)

비중증·비급여 항목의 자기부담률을 높이고 보장한도 축소...

비급여 자부담을 지켜줄

매회지급

질병수술비 All-Risk

치핵/요실금/제왕절개
체외충격파쇄석술/용종/백내장 등

All-Risk 보장

매회지급

질병수술비 (경증 제외)

결막염, 다래끼, 외이의 질환,
티눈, 허유착증(태아) 를 제외한

대부분 수술 보장

질병수술비 (경증, 백내장/대장용종 제외)

경증질환 + 백내장/대장용종 제외이지만

넉넉한 가입한도

질병 1-5종 수술비

1종 3십만 / 2종 3십만
3종 3백만 / 5종 2천만

* 상급종합병원 수술 기준

보장 예시

척추 수술

2백만

용종 제거술

2백만

담석증

2백만

* 위 용종 제거 시



어떤 질환이 간병인 이용이 많을까요?

간병인 + 순환계치료 플랜

간병인 이용이 많은 질환

순위	질병명
1위	뇌출혈
2위	뇌경색
...	
6위	폐암

* 출처: 매경헬스 (2022.01)

이용환자 현황

성 별



여성 69%

연 령



평균 71세

* 출처: 보건복지부 (2024.10)

간병인 뇌질환 + 여성 + 간편고객에게 필수

뇌심치료 순환계 플랜 DB손보가 압도적 저렴

37,790원

DB손보

59,873원

A사

담보명	가입금액	담보명	가입금액
순환계주요치료비 (10년지급)	2천만	간병인사용 질병/상해일당	각 2십/5만

* 각사 초경증간편 / 60세 / 여 / 20년납20년만기 / 무해지 / 납면기준

* 각사별 연계조건 담보 보험료 포함 기준

* 자료제작일 각사 상품 공시일 기준 (25년 02월)



간병인 가족간병 보장사례 CASE STUDY

사 례

피보험자 A군 (8세) **폐렴으로 4일간 입원**
A군의 **어머니인 B씨**가 간병 관련 사업자 등록된 업체에 소속되어
실제적인 간병서비스 제공
이후 **A군의 아버지가 간병비용을 지급**한 사례

DB손보 간병인사용일당 가족간병

보장 가능

* 약관에서 정한 필요적, 실질적 요건 충족 시
* 단순 보호자 동반, 간병이 불필요하다고 판단되는 경미질환 (단순 감기, 가벼운 외상 등)은 부지급될 수 있음
* '24.4월 이후 계약 건은 간병플랫폼에 등록된 간병인도 가능

간병인 플랜! 간병 지원비도 추가해보세요!

간병인사용 입원지원비

연간 간병인 사용금액 총액이 1백만원 이상인 경우,
구간별 가입금액 **최대 1천만원** 지급

간병인 사용일당 + 지원비 동시 가입 시

간병인일당

2십만

+

간병인 지원비

1천만



나에게맞춘 초경증간편

간편 (세/무/연)

가입연령 15 ~ 90세

DB손보 간편보험이 인기 있는 이유 4가지!

저렴한 무해지 보험료니까!



* 각사 초경증간편 기준 / 50세 / 남 / 1급 / 20년납20년만기 / 납면적용

무고지 인수우대 적용이니까!



* 6년 이후 치료력 고객 기준



* 60세 / 남자 / 1급 / 20년납20년만기 / 무해지 / 납면적용

* 암뇌심 진단비 각 1천만 / 질병수술 3십만 / 질병 1-5종수술 3십, 3십, 3백, 1천, 2천만 / 상해수술 1백만

* 자료제작일 각사 상품 공시일 기준 (25년 02월)



나에게맞춘 초경증간편

간편 (세/무/연)

가입연령 15 ~ 90세

DB손보 간편보험이 인기 있는 이유 4가지!

핫한 담보들이 저렴하니까!

구분	DB손보	A사
간병인사용일당 2십만/5만	22,570원	32,825원
순환계치료비(요양병원제외) 2천만	13,720원	26,580원
질병1-5종수술비 3십/3십/3백/1천/2천만	20,270원	60,812원

* 초경증간편 / 60세 / 여 / 1급 / 20년납20년만기 / 무해지 / 납면적용

* 자료제작일 각사 상품 공시일 기준 (25년 02월)

예외질환이 많으니까!

315 ~ 385까지 모두

대장용종, 위용종, 항문폴립, 자궁근종
치질, 치핵,치아파절, 상기도질환 등

총 313개 운영중



건강할때가입하는 종합

종합 (세/무)

가입연령 15 ~ 75세

건강고지형 **2대질환 보장**은 물론 납입면제까지 **챙겨야조!**

납입면제 조건

DB손보

뇌혈관/허혈성

수술 시

뇌동맥류 진단 후
클립 결찰술을 받는다면?

or

B사

뇌졸중/심근경색

진단 시

협심증 진단 후
스텐트삽입술을 받는다면?

DB손보

납입면제

B사

납면 불가

* 당사 납면적용A형(41세~75세) / B사 13대납입면제B(41세~65세)기준

예외질환까지도 꼭 체크하세요!

인수 사례

17년 7월

제왕절개 수술 및 **5일 입원**

18년 11월

비염 수술 및 당일 퇴원

20년 12월

제왕절개 수술 및 **4일 입원**



DB손보

건강행 8년고지 인수



타사

건강고지 할인형 인수 불가

* 자료제작일 각사 상품 공시일 기준 (25년 02월)



DB손보 운전자 보험 이런 점이 다릅니다!

비교 Point ① 변호사선임비용 선지급 조건

일반 교통사고 시 **1-3급 외 중상해 사고**가 발생한다면?

DB손보

변호사비용 선지급

가능

A사

변호사비용 선지급

불가능

비교 Point ② 골절진단비 가입금액

봄철 등산을 갔다가 **치아가 파절**됐다면?

DB손보

골절진단비(치아포함)

5십만

A사

골절진단비(치아포함)

1십만

* 자료제작일 각사 상품 공시일 기준 (25년 02월)

DB손보는 현재 **입원중만 아니면** PASS



반려동물 위탁비용

펫 (연만기)

가입연령 0 ~ 80세

일당 + 펫 위탁비용 1+1 계약체결! “고객님 혹시 반려동물 키우시나요?”

고객님 상담하실 때 **딱 한가지**만 더 여쭙보세요!

고객님 혹시 반려동물 키우시나요?

고객님께서 입원하시게 된다면,
반려동물이 혹시 집에 혼자 있게 되지는 않나요?

월 1만원이면 최대 350만원까지
반려동물 위탁비용이 보장됩니다.



우리집 반려동물 위탁비용 플랜

담보명	가입금액	담보명	가입금액
반려동물위탁비용 (반려인상해입원) (1일이상 30일한도)	7만	반려동물위탁비용 (반려인질병입원) (1일이상 30일한도)	7만
반려동물위탁비용 (반려인상해입원후상급병원통원) (1일이상 20일한도)	7만	반려동물위탁비용 (반려인질병입원후상급병원통원) (1일이상 20일한도)	7만

DB ONLY

2/13 (목) ~

최저보험료 1만원

* 민사소송비용손해, 반려동물 배상책임 연계조건



저렴한 DB손보 일당 플랜

담보명	가입금액	담보명	가입금액
간병인사용상해/질병입원일당 (요양병원제외/요양병원)	각 2십/5만	간호간병통합상해/ 질병입원일당	5만
1인실 상해/질병입원일당	각 3십만	2~3인실 상해 / 질병입원일당	각 1십만

DB손해보험 설계업무가 간편해졌습니다

AI-Q (AI 비서) 란?

가입 설계부터 고객님의 질병확인, 심사신청까지
자동으로 수행하는 DB손해보험의 신개념 설계 지원 시스템



고객등록



서류/모바일 등
등록 필수

AI-Q



최근 또는 등록 설계
기준으로
30초 안에 설계/심사 완료

자동고지(ICIS)



보험금 청구이력
사고 명, 일자까지 확인

업무 효율 증대



업무 시간 단축
사업단/지점
판매 전략 전파

빠릅니다

- ① 고객 선택
- ② 참조 설변 선택
- ③ 심사내용 확인

30초 이내 끝!

안정적입니다

'23년 경영대상 은상
'24.3월 기술 특허 취득

외부 기관 인증!

유용합니다

추천 플랜
병력/고지 확인
가입 한도 등

한 번에 해결!



화면명에 **AI비서**  를 검색해보세요!